

迎春



当院はお蔭さまで6回目の新年を迎えることができました。
 今年も引き続き1人ひとりに合わせた最善の治療と治療後のアフターメンテナンスをしっかり行い、皆様が健康な状態をいつまでも維持できるように健康管理のお手伝いをしていきたいと考えております。

そして今年はさらに鍼灸の魅力情報を発信することで、当院をもっと身近に気軽に利用していただき、より健康に美しく豊かな生活を送っていただきたいと思っております。

本年もどうぞ松井山手中西鍼灸院をよろしくお願い申し上げます。

院長 中西 博文

肺ちゃん ありがとう (^ ^) ~肺のはたらきについて~

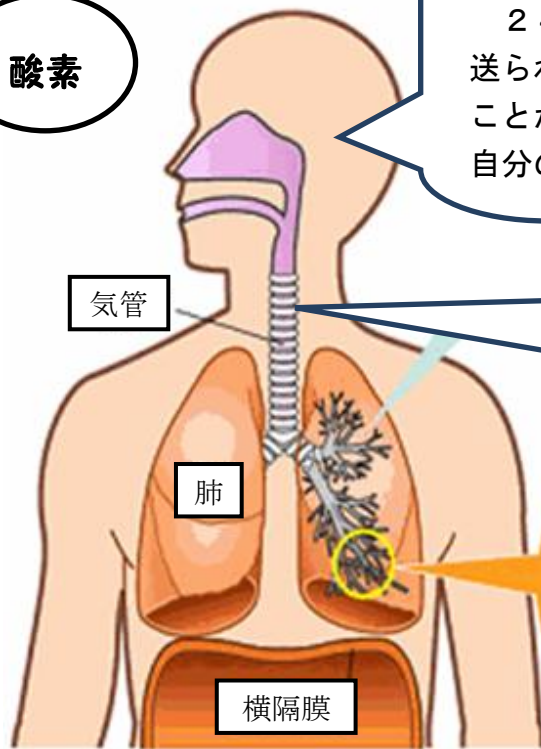


酸素

「寝ている間も息をしていますか？」
 24時間休むことなく脳からリズム信号が送られています！だから、私たちは朝を迎えることができるのです！！
 自分のからだに「ありがとう」ですね (^o^)

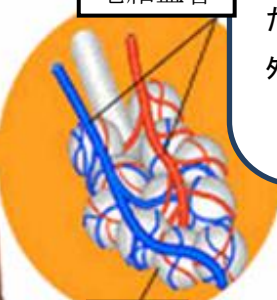


参照:標準生理学
 田中里実



気管の中は粘膜(にゆるにゆる)でおおわれ、外気を加湿し、異物が入って来たときは咳やくしゃみで外に出してくれます。
 体ってすごい！！

毛細血管



肺胞

生きていくために欠かせない酸素は植物が光合成で作ってくれています！
 自然からの無償のめぐみで生かされているのですね (^ ^) 植物にも感謝！ありがとうございます☆

肺胞の中の毛細血管で酸素と二酸化炭素のガス交換をしています。肺胞を広げると面積は60㎡！
 なんと50mプールより広い！

